

Электронная документация

АЛЮМИНИЕВЫЙ ПРОФИЛЬ

РАК-FLAT-2000

ОПИСАНИЕ

- Накладной профиль для подсветки потолочных ниш.
- В комплект входят профиль, основание для ленты и силиконовый уплотнительный шнур.
- Заглушки, экраны и дополнительные аксессуары приобретаются отдельно.
- Хороший теплоотвод. Простая установка.
- Экран из стойкого к УФ-излучению поликарбоната с замком-защелкой, доступен матовый и прозрачный, а также в черном цвете.

ПРИМЕНЕНИЕ

- Для подсветки потолочных ниш. Луч света направлен перпендикулярно плоскости потолка.
- Для декоративной подсветки.
- Для светодиодных лент шириной до 11 мм.



11 мм




Накладной



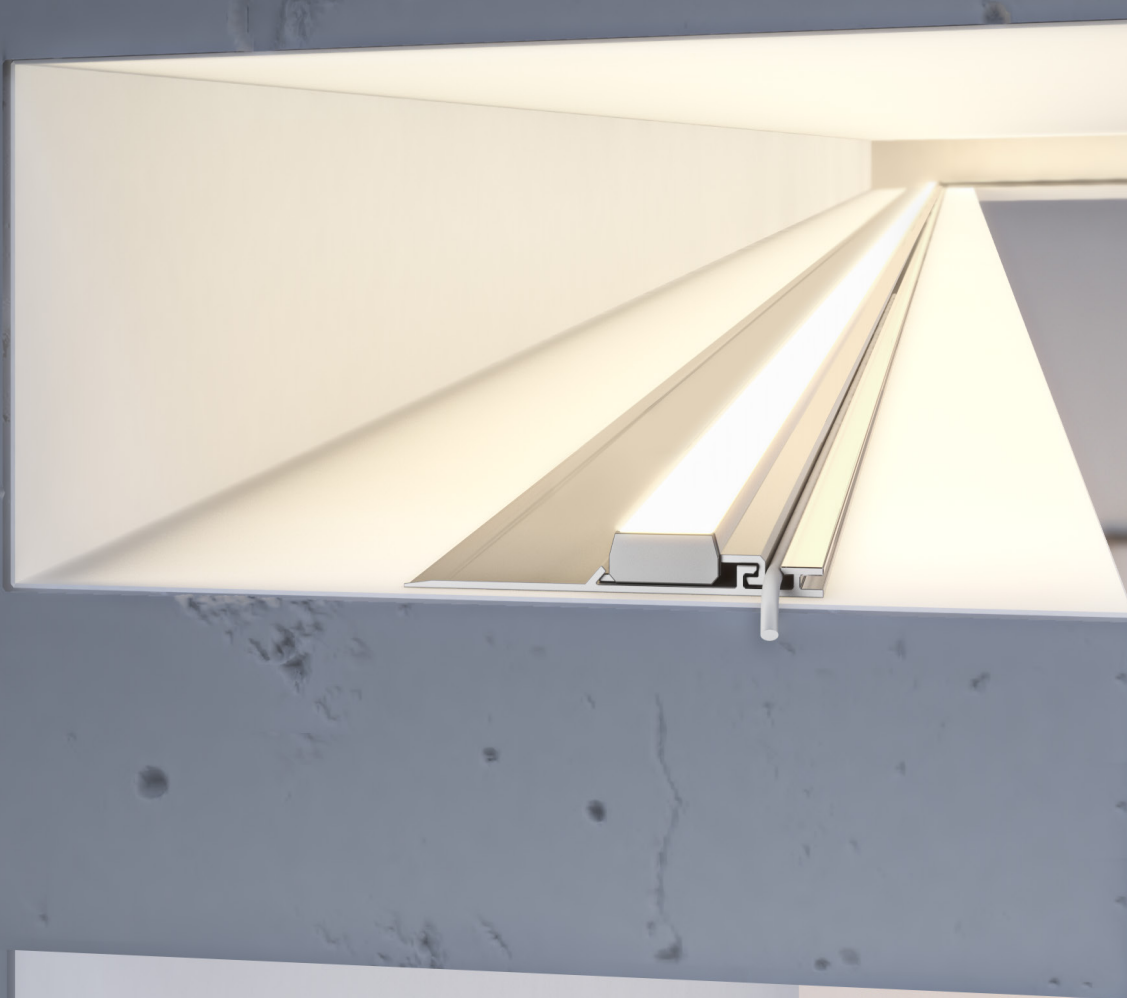
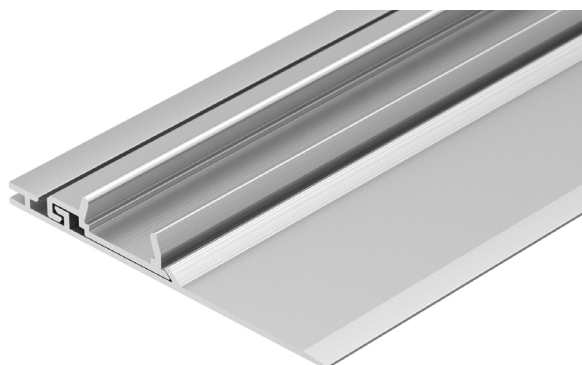
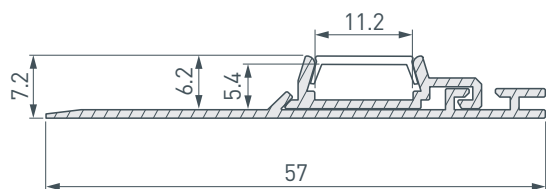
Серебристый

ПАРАМЕТРЫ

Артикул	021719
Модель	РАК-FLAT-2000
Цвет	 серебристый
Покрытие	без покрытия
Форма (сечение)	фигурная
Назначение	для ГКЛ
Размеры профиля	2000×57×7.2 мм
Ширина площадки для лент	11.2 мм
Рассеиваемая (отводимая) тепловая мощность* на 1 м	32 Вт






* При использовании светодиодных лент и линеек.

ЧЕРТЕЖ

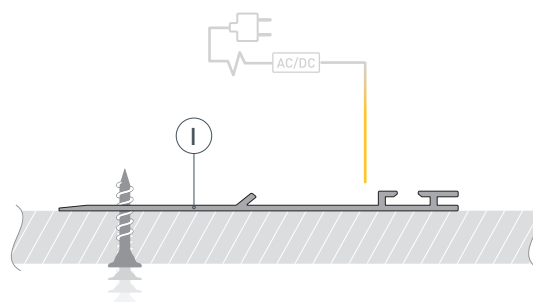


РУКОВОДСТВО ПО МОНТАЖУ ПРОФИЛЯ

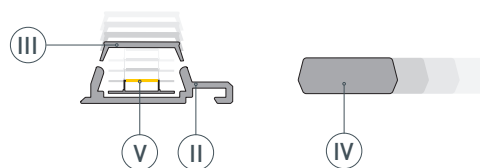
Установка профиля в гипсокартон
Необходимые компоненты:

- | | | | | | |
|----|---|---------------------|---|---|--------------------|
| Ⓘ |  | Профиль | Ⓓ |  | Заглушка |
| Ⓜ |  | Основание для ленты | Ⓥ |  | Светодиодная лента |
| ⓂⓂ |  | Экран | | | |

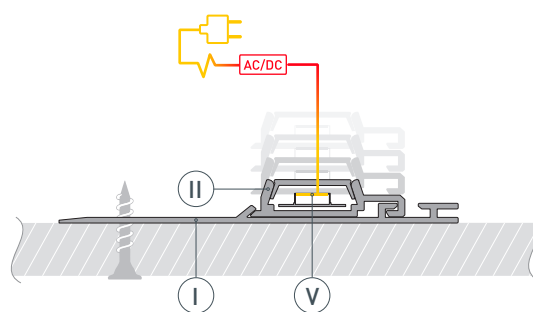
- 1** / Выведите наружу кабель от блока питания для светодиодной ленты. Зафиксируйте профиль Ⓘ на поверхности.



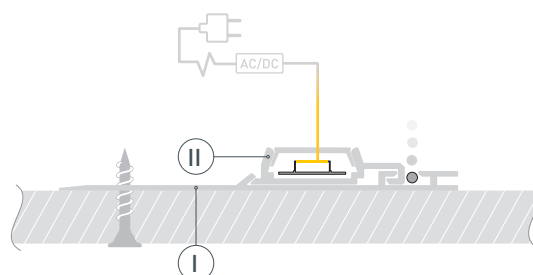
- 2** / Перед приклеиванием светодиодной ленты Ⓥ рекомендуется обезжирить поверхность основания для ленты Ⓜ. Установите на основание для ленты Ⓜ светодиодную ленту Ⓥ, затем экран ⓂⓂ и заглушки Ⓓ.



- 3** / Подключите светодиодную ленту Ⓥ к источнику питания, строго соблюдая полярность, обозначенную на плате светодиодной ленты. Максимально допустимая для подключения длина отрезка светодиодной ленты указана в инструкции к светодиодной ленте. Для обеспечения равномерного свечения ленты по всей длине рекомендуется подавать питание на светодиодную ленту с двух сторон. Вставьте основание для ленты Ⓜ в профиль Ⓘ.



- 4** / Вставьте уплотнительный шнур (в комплекте профиля Ⓘ) в паз профиля Ⓘ для фиксации основания для ленты Ⓜ в профиле Ⓘ.



СОПУТСТВУЮЩИЕ ТОВАРЫ И АКСЕССУАРЫ

Приобретаются отдельно

Экран



012037
Матовый для PDS, MIC

Экран



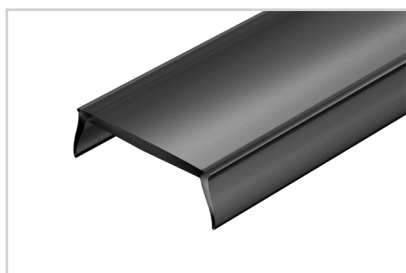
012036
Прозрачный для PDS, MIC

Экран



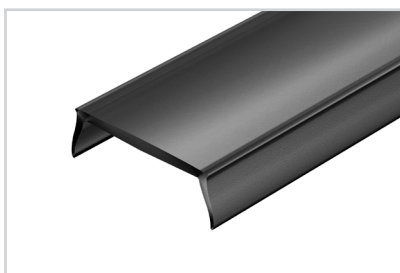
017448
MAT-L матовый для PDS, MIC

Экран



026854
MAT-L-BLACK черный для PDS, MIC

Экран



033686
MAT-L-BLACK-3000 черный для PDS, MIC

Экран



013280(1)
F-KA-2000 матовый для PDS, MIC

Экран



017449(1)
CLEAR-B прозрачный для PDS, MIC

Экран



018963(1)
F-KA-3000 матовый для PDS, MIC

Экран



030959
Матовый для PDS, MIC-3000

СОПУТСТВУЮЩИЕ ТОВАРЫ И АКСЕССУАРЫ

Приобретаются отдельно

Экран



013283(1)

F-KA-2000 прозрачный для PDS, MIC

Экран



021717(1)

INTER-E матовый для PDS, MIC

Заглушка



021720

для ПАК